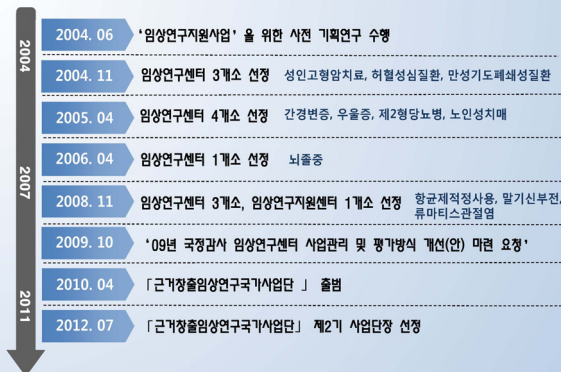


근거창출임상연구국가사업단

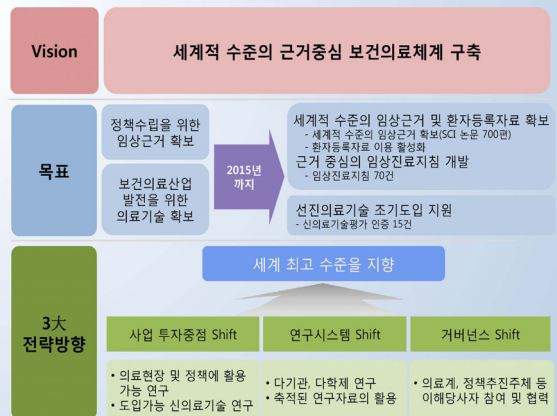
근거창출임상연구국가사업단장

양 훈 식

경과보고



비전 및 목표

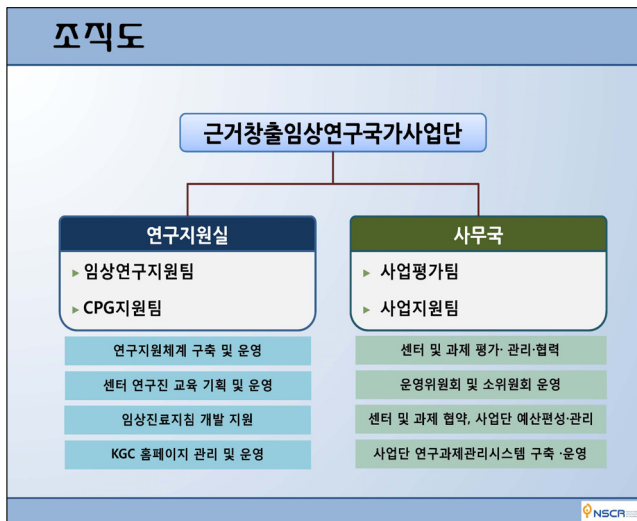



사업단 과제구성 현황



임상연구센터








대한유전체학회
Korean Genetic Society

대한유전체학회
Korean Genetic Society

백진



임상진료지침

임상진료지침 목록

KGC소개

자료실

Welcome! KGC

Korean Guideline Clearinghouse

▶ **임상진료지침**

가이드라인

일반의학

특수의학

임상진료지침

비전진료지침

임상진료지침

▶ **전체 임상진료지침**

유형번호	임상진료지침 제목	제정연도	제정기관	상태	조회수
KG0035	뇌졸중 진료지침	2012	뇌졸중 임상연구센터	~	1702
KG0034	간염환자 진료지침(개정판)	2011	간염학회 임상연구센터	~	1249
KG0032	원치암과 폐암에서 유방선 종양학 진료지침...	2009	유방선 종양연구센터	~	1409
KG0031	만성기초폐질환에서 가래와 기침의 한국지침...	2011	만성기초폐질환 임상연구센터	~	1507
KG0030	만성질환의 침묵증상 진단법	2009	특수질환 침묵증상 임상연구센터	~	1029
KG0029	간염환자 하중감소법에 대한 지침	2009	하중감소법 임상연구센터...	~	916
KG0028	조관형제육종 치료에 대한 지침	2009	하중감소법 임상연구센터...	~	861
KG0027	2형 당뇨병에서 당뇨병성 신장질환 치료에 대한...	2011	제2형 당뇨병 임상연구센터	~	1507
KG0026	COPD 코파보시제 2010년	2011	한국기초폐질환 임상연구센터	~	943
KG0025	폐암진료지침	2010	한국	~	1629
KG0023	위암진 진료연구지침	2008	한국	~	1906
KG0022	치매임상진료지침(개정판) 진단 및 평가...	2010	노년질환학회 임상연구센터	~	2525
KG0021	위암 소스스제-2에 대한 근거유증학적 지침...	2008	한국	~	1364
KG0020	뇌졸중 재발예방을 위한 한중일 표준지침...	2009	가타	~	3009
KG0019	당뇨병 및 당뇨병성 신장질환 진료지침	2007	제2형 당뇨병 임상연구센터...	~	1369
KG0018	당뇨병 치료에 대한 지침	2008	제2형 당뇨병 임상연구센터...	~	348
KG0017	2형당뇨병을 가진 어린이를 위한 ...	2008	제2형 당뇨병 임상연구센터...	~	225
KG0016	당뇨병의 신장질환예방을 위한 지침	2007	제2형 당뇨병 임상연구센터...	~	2287
KG0015	2형 당뇨병 합병증지침	2008	제2형 당뇨병 임상연구센터...	~	2417
KG0013	당뇨병에서 경맥의 혈류량에 대한 측정법 ...	2007	제2형 당뇨병 임상연구센터...	~	2417
KG0012	당뇨병환자에서 비당뇨병환자도 평가지침 ...	2008	제2형 당뇨병 임상연구센터...	~	2420
KG0011	당뇨병의 신장적 지표를 위한 지침	2008	제2형 당뇨병 임상연구센터...	~	2596
KG0010	당뇨병의 신장적 지표를 위한 지침	2008	제2형 당뇨병 임상연구센터...	~	2596
KG0009	당뇨병 신장질환의 예방과 관리에 대한...	2006	제2형 당뇨병 임상연구센터...	~	2196
KG0008	당뇨병 관용력 측정에 대한 한국지침...	2006	제2형 당뇨병 임상연구센터...	~	2592
KG0007	당뇨병성 당뇨성 질환을 예방하기 위한...	2005	신경내과학회 임상연구센터...	~	2375
KG0006	당뇨병성 만성질환 위험을 예방하기 위한...	2006	신경내과 임상연구센터...	~	2409
KG0005	당뇨병초보환자 위험을 평가하기 위한...	2007	당뇨병초보환자 임상연구센터...	~	2296
KG0004	당뇨병 위험도를 평가...	2006	당뇨병초보환자 임상연구센터...	~	2296
KG0003	COPD진료지침	2005	한국기초폐질환 임상연구...	~	2644
KG0002	당뇨병의 유병률에 대한 평가...	2006	당뇨병을 임상연구센터...	~	2596