

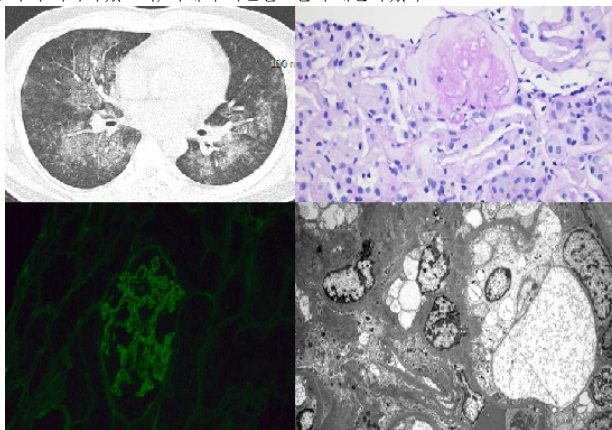
■ S-389 ■

## 인쇄엽자에 발병된 Good pasture syndrome 1예

포항성모병원

\*이종훈, 박기훈

Good pasture syndrome은 type IV collagen에 자가항체를 가지는 자가면역질환의 일종으로 사구체신염, 폐출혈 및 Anti GBM antibody를 특징으로 한다. 100만명중 1명 이하로 발병하는 매우 드문 질환으로 저자들은 인쇄엽자에 발생한 Good pasture syndrome을 보고하고자 한다. 39세 남자가 3주전부터 기침, 객혈로 내원하였다. 흡연자 및 인쇄업 종사자로 내원 당시 호흡곤란 호소하였으며, 객혈은 선홍색이었다. 말초혈액검사에서 백혈구수 9450/uL(호중구 54%, 림프구 22%, 호산구 17%), 혈색소 9.9 g/dL, 헤마토크릿 31.2%, 혈소판 353000/uL이었다. 생화학 검사상 C반응성단백질 9.35 혈액요소질소 10.8mg/dL, 크레아티닌 0.80mg/dL이며, 소변검사상 노랑색이며, 백혈구 0~2, 적혈구 10~19이었다. 흉부 CT상 전폐야에 bilateral, ill-defined, fuzzy opacities 양상보였으며, 폐포출혈 및 호산구성 폐렴의 감별위해 기관지폐포세척술 및 경기관지생검술 시행하였다. 이후 다른 자가 면역 검사들은 음성이 나왔으나, Anti GBM antibody 76.8 EU/ml보였다. 소변검사상 dysmorphic 적혈구 50~60%정도로 확인되어 신장 조직검사 시행하였으며, PAS 염색상 반월상 섬유화 세포 보이며, 전체적 경화소견 2/10로 관찰되었다. 이후 전자현미경에서 특이소견 없었으며, 면역형광 현미경상 선형 IgG 관찰되었다. 탄화수소 및 흡연의 소인성 인자를 가진 자로, Anti GBM antibody disease 진단하에 혈장교환술은 시행하지 않았으며, Prednisolone + cyclophosphamide로 치료시작후 증상 호전되었다. 퇴원 이후 흡연은 중단하였으나, 인쇄업은 다시 시작하였으며, 외래 추적관찰 9일째 재발하였다.



■ S-390 ■

## Primary mediastinal amyloidosis diagnosed by EBUS-TBNA

Department of Internal Medicine, College of Medicine, Chungbuk National University, Korea.

\*Hywon woo kwon, Ji hyun Kwon, Jinsoo Min, YouJin Chang, Ki Man Lee, Kang Hyeon Choe, Jin Young An

Amyloidosis is rare disease caused by accumulation of abnormal proteins within the extracellular space in the tissue of the body. The only confined primary amyloidosis within mediastinal lymph node is also very rare. When mediastinal lymph nodes are affected, tissue sampling is required for confirmative diagnosis. We report a case of primary amyloidosis involving mediastinal lymph nodes diagnosed by Endobronchial ultrasound-guided transbronchial needle aspiration (EBUS-TBNA).

